

# 国際本部



# LCIFって何？

## LCIとLCIF

# 国際協会と国際財団

LCI=ライオンズクラブ国際協会



LCIF=ライオンズクラブ国際財団



Lions Clubs International  
**FOUNDATION**



# ※お互いに独立した団体です

## LCI(ライオンズクラブ国際協会)

世界中の約140万人のメンバーをまとめ  
組織の拡大や安定を図る  
世界最大の慈善団体

## LCIF(ライオンズクラブ国際財団)

ライオンズクラブ国際協会とそのパートナーの行う  
慈善資金の調達及び交付金の提供だけを  
目的として設立した団体

2022年7月1日以降

ライオンズ・インターナショナル=LCI／LCIFを  
統合した対外的呼称として使用



Lions International

*Serving a  
World in Need*

昨年スタートして

「ライオンズ戦略計画(5か年計画)」の一環として、  
LCI、LCIF両方の理事会が採択決議



## LCIF概略

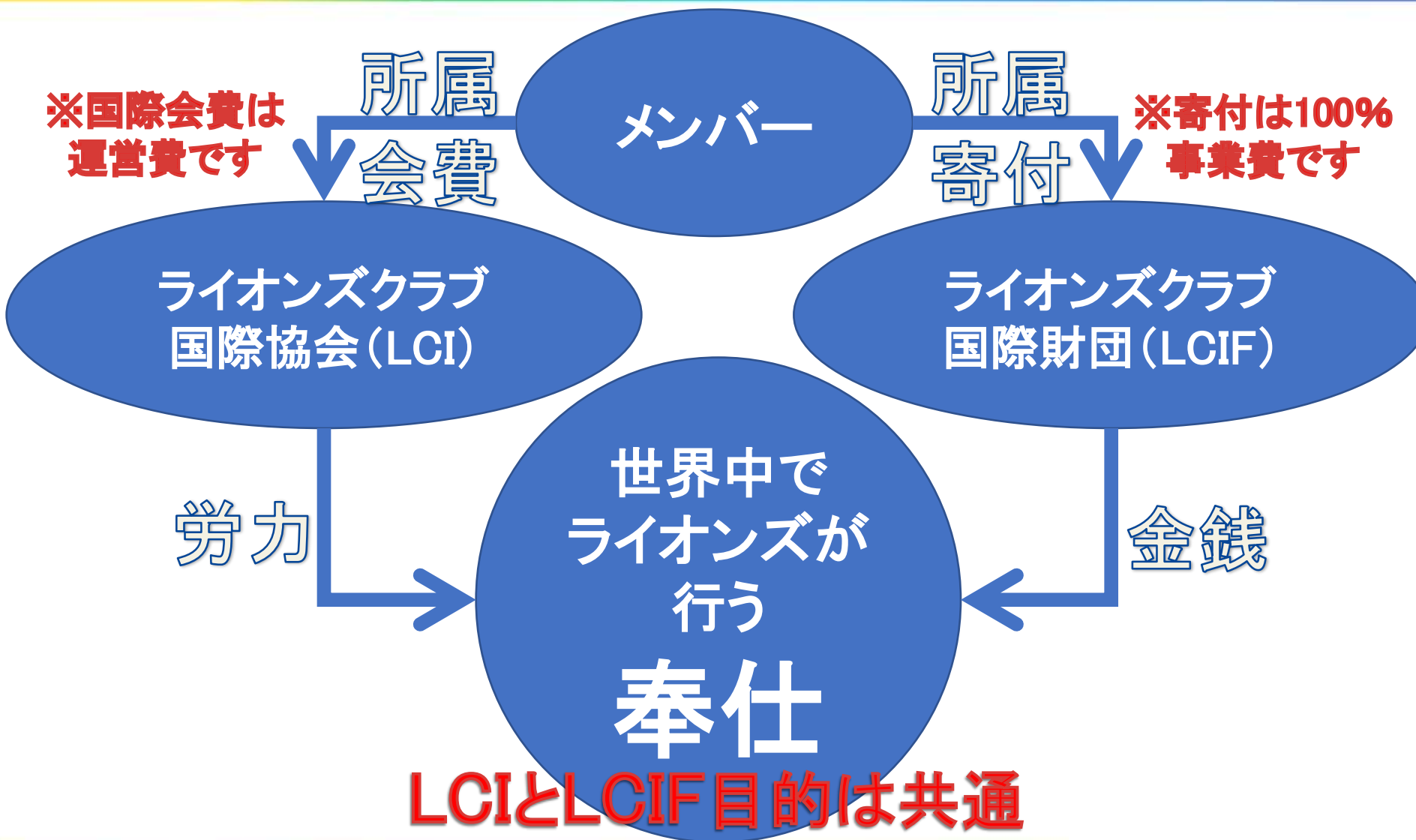
1. 1968年に創設 ライオンズの公式財団として  
クラブや地区の 奉仕活動を援助  
(1972年に初交付)
2. 全世界の幅広い奉仕事業に交付金を提供
3. 収入を寄付に頼る
4. これまでに12億ドル(1700億円)以上を交付  
日本には、5630万ドル(約79億円)を交付
5. 日本は累積で約4億ドルの寄付を集めている



# 私たちの使命

ライオンズクラブ国際財団の使命は、  
人道奉仕事業をおこない、  
地域と世界に希望をもたらすライオンズと  
そのパートナーの取り組みを  
交付金を通じて支援します。

# LCIのメンバーは同時にLCIFのメンバーです





# ※イメージです

ライオンズクラブ  
国際協会 (LCI)

奉仕する為に  
世界中の人の笑顔の為に  
事業資金が欲しいよー！  
LCIF君！手伝って！  
お願い！！！！

オッケー！  
何とかして集めるから  
待っててねー！

ライオンズクラブ  
国際財団 (LCIF)

LCIとLCIFは互いの協力関係によって  
奉仕活動をより大規模に行う事を  
可能にしています。

**「今、どこに、どれだけ必要」**  
に対し、迅速かつ正確に対応する  
為にどちらも欠かせない存在です！



# 世界が支援を必要としている

2.53億人の  
失明者  
または  
視力障害者

4億人の  
糖尿病患者

毎日245人が  
はしかで  
亡くなっている

自然災害は  
年15%増加

2/3の  
こどもたちが  
いじめに  
遭っている

2025年まで  
に全人口の $\frac{1}{2}$   
が水分  
不足問題に  
直面する

8億人が  
毎晩空腹を抱え  
ながら眠る

2分に1人の  
子供ががんと  
診断されている



# LCIFの活動

## 主な活動(グローバル重点分野)

- **糖尿病** ・ **環境保全** ・ **小児がん** ・ **食糧支援**
- **人道支援活動**(医療・貧困・福祉など)
- **視力保護**(治療・予防など)
- **災害援助**(地球規模の天災など)
- **青少年支援**  
(薬物乱用防止・ライオンズクエスト・YCEなど)

※優先順位は各地域によって異なる

# 交付金の種類

赤字は申請資格者

人道支援マッチング

複合・地区・クラブ

視力ファースト

複数複合・複合・地区

小児がん

複合 地区

糖尿病

複合・地区

食糧支援

地区

ライオンズクエスト

複合・地区

レオ奉仕

複合・地区

地区およびクラブ  
シェアリング交付金

地区・クラブ

## 災害援助交付金

- ・ 緊急援助 地区
- ・ 防災準備 地区
- ・ 地域復興 地区
- ・ 大災害援助
- ・ 指定災害援助

用途指定



# ミッション1.5達成のために国際協会補助金

1. 会員増強補助金

2. スペシャルティクラブ・プログラム・ワーク  
ショップ補助金

3. ニューヴォイス イニシアティブ

- ・ ニューヴォイス・シンポジウム補助金
- ・ ニューヴォイス・ワークショップ補助金

4. マーケティング補助金プログラム

# クラブの一例(交付金の累積と失効)

単位: \$

経過年	0年	1年	2年	3年	4年	5年	6年	7年	8年
年度寄付	5,000	8,000	3,000	4,000	6,000	7,000	5,000	3,000	2,000
前期15%	0	750	1,200	0	0	900	1,050	750	0
使用可能	0	750	1,950	1,950	1,950	2,850	3,900	4,650	4,650
		①累積	②累積			③累積	④累積	⑤累積	

経過年	9年	10年	11年	12年	13年	14年	15年	16年	17年
年度寄付	5,000	3,000	8,000	4,000	6,000	7,000	5,000	3,000	2,000
前期15%	0	750	0	1,200	0	900	1,050	750	0
失効額								750	1200
使用可能	4,650	5,400	5,400	6,600	6,600	7,500	8,550	8,550	7,350
		⑥累積		⑦累積		⑧累積	⑨累積	⑩累積	
								①失効	②失効

最初に累積が始まるのが2年目からになり、  
交付を受けるか累積期間15年が経過すると失効



# リードギフト・メジャーギフト

## 誓約の意味

### 目的

これら誓約書はLCIFの活動とLCIの活動に対し最高レベルの支援を約束することで、双方の行う奉仕活動の質を大幅に向上させる事を目的としている。この誓約はライオンズの行う国際奉仕に対する最高レベルの理解と支援を意味する。個人・クラブ・企業・その他組織の誓約タイプに分かれる。





## リードギフト

期限は5年間

**10万ドル以上の寄付を誓約**

LCIFにおける最大レベルの支援

誓約者は寄付金の用途を再度確認されます。

## メジャーギフト

期限は3年間

**2万5千ドル以上の寄付を誓約**

LCIFにおける大きな支援

## プログレッシブ リードギフト・メジャーギフト

上記誓約の達成を複数回行う。

メジャーギフトは4回達成でリードギフトになる

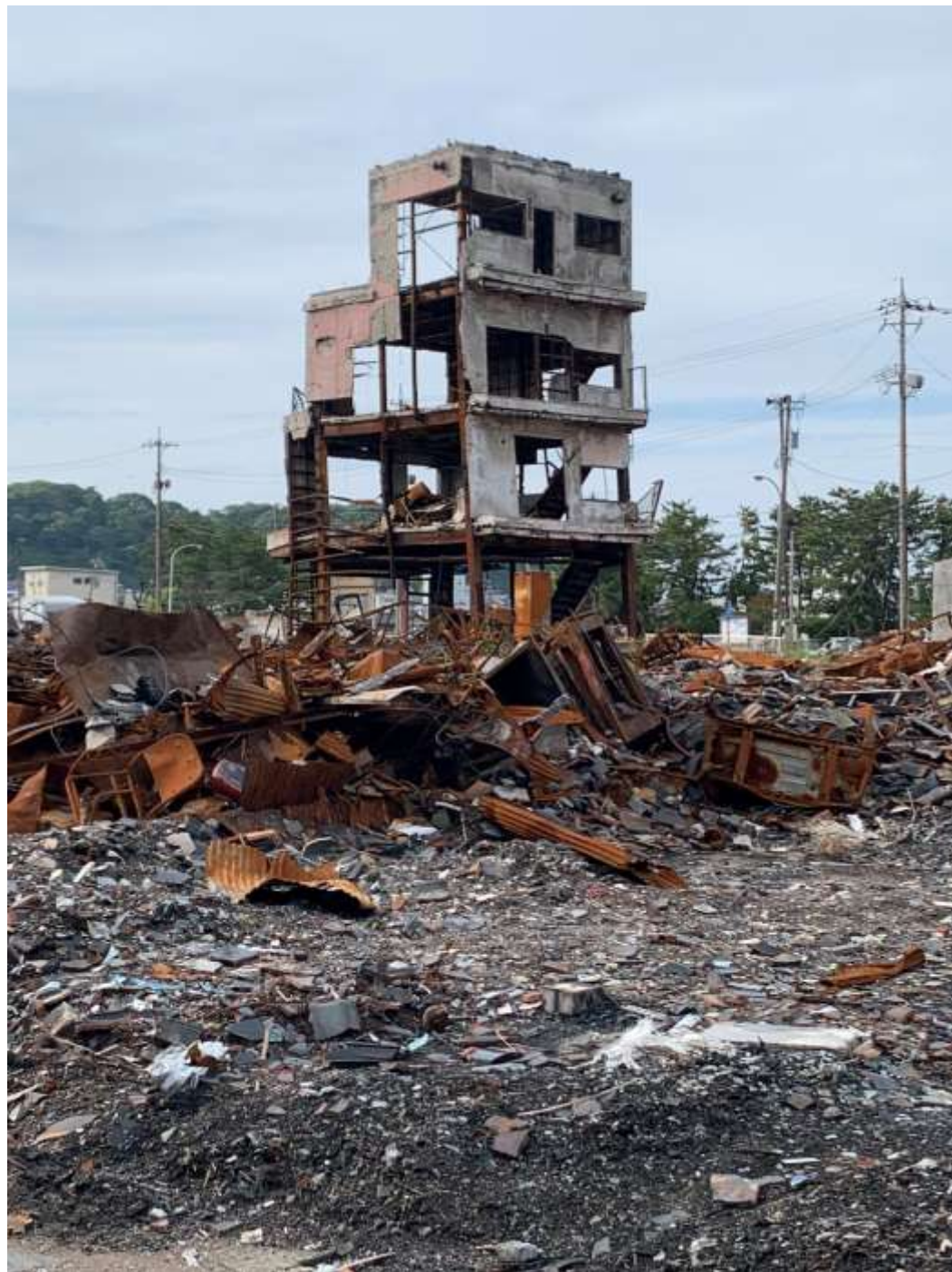






















# ◆LCIFを通しての能登半島地震救援活動に関する中間報告

(ライオンズクエスト、マッチング事業、クラブシェアリング等の交付金事業、寄付金の詳細はLCIF年次報告書を議確認ください。)

- 日本 \$ 1,654,192.61
- 台湾・アメリカ \$ 300,000以上  
カナダ・韓国等
- 能登半島地震指定災害 \$1,954,000以上  
復興支援資金 (約 2 億9千万円以上)

# 【寄付の状況】

<b>MD330</b>		<b>\$182,801.10</b>
<b>MD331</b>		<b>\$56,106.32</b>
<b>MD332</b>		<b>\$96,685.49</b>
<b>MD333</b>	<b>333-A</b>	<b>\$32,807.27</b>
	<b>333-B</b>	<b>\$16,703.80</b>
	<b>333-C</b>	<b>\$66,178.86</b>
	<b>333-D</b>	<b>\$26,849.08</b>
	<b>333-E</b>	<b>\$45,117.09</b>
	<b>MD333合計</b>	<b>\$187,656.10</b>
<b>MD334</b>		<b>\$474,745.79</b>
<b>MD335</b>		<b>\$195,349.07</b>
<b>MD336</b>		<b>\$201,219.27</b>
<b>MD337</b>		<b>\$259,629.54</b>
<b>総計</b>		<b>\$1,654,192.61</b>

# 【支援物資】

No.	申請日	申請地区	申請者詳細	内容	申請額	承認額	承認日
1001	1/22/24	334-D	地区	衛生用品	560,005	560,005	1/23/24
1002	1/20/24	333-A	地区	英浄化対応土嚢、ホッカイロ、水	1,302,110	1,240,344	1/31/24
1003	2/6/24	334-D	能登・穴水	口腔衛生用品、おむつ他	631,477	631,477	2/7/24
1004	2/6/24	334-D	地区災対本部	テント大3、小2	1,023,440	1,023,440	2/7/24
1005	2/6/24	334-D	地区災対本部	1.5避難所(スポーツセンター)要請日用品、おかゆ、米 お茶、その他	550,433	550,433	2/7/24
1006	2/7/24	334-D	地区災対VZCLL	スポーツセンター炊き出し用イワタニデリバリーステーション	1,378,300	1,378,300	2/9/24
1008	2/20/24	334-D	輪島LC	ペットボトル飲料水、無洗米	693,650	693,650	2/21/24
1009	2/11/24	334-D	地区災対本部	テント大3、小2追加	1,013,540	1,013,540	2/21/24
1010	2/13/24	334-D	被災3市2町	ペットボトル飲料水購入・配送	1,584,000	1,584,000	2/21/24
1011	2/25/24	334-D	3R3Z 3クラブ	軽トラックのリース(24ヶ月)	1,340,900	1,340,900	2/28/24
1012	3/5/24	334-D	地区災対本部	玖珠市輪島市 ペットボトル飲料水	330,900	330,900	3/6/24
1013	3/12/24			炊き出しセット(奥能登)	541,640	541,640	3/13/24
1014	3/12/24			水と野菜ジュース	1,632,500	1,632,500	3/13/24

# クイズ

---



Lions Clubs International  
**FOUNDATION**

## 交付金クイズ – シェアリング交付金について知識確認

---

- ① クラブがシェアリング交付金の申請資格を得るために必要な年間の「奉仕に力を」寄付額はいくらでしょうか？
- A. 3,000ドル
  - B. 1,500ドル
  - C. 5,000ドル
  - D. 10,000ドル

正解は

C. 5,000ドル 




## 交付金クイズ – シェアリング交付金

---

② シェアリング交付金の使い方として正しいものはどれでしょうか？

- A. マッチング交付金事業の現地マッチング資金に使う
- B. クラブや地区の備品購入に使う
- C. 新会員を勧誘する活動に使う
- D. ファンドレイジングのイベント費用に使う

# 答え

A. マッチング交付金事業の  
現地マッチング資金  
として使う 

## 交付金クイズ - シェアリング交付金

③ シェアリング交付金の使い方として正しくないものはどれでしょうか？

- A. 児童養護施設の子どもに学用品を支援する
- B. クラブの奉仕事業でメンバーの交通費やお弁当代に使う
- C. 子ども食堂にお米を寄付する
- D. 特別支援学校の生徒のスポーツ体験を支援する

# 答え

B. クラブメンバーの交通費  
やお弁当代に使う❌

## 交付金クイズ - シェアリング交付金

- ④ シェアリング交付金のルールとして正しくないものはどれでしょうか？
- A. 申請は事業を開始する90日前までに行う
  - B. 予算に「その他」費用や「予備費」を含めてはならない
  - C. 申請が承認される前から事業を開始することができる
  - D. 申請書や報告書は地区コーディネーター及びMDコーディネーターに提出して確認を得る

# 答え

C. 申請が承認される前から  
事業を開始することができる **✗**

# 交付金クイズ - シェアリング交付金

---

⑤ シェアリング交付金申請可能額の保有期間は何年でしょうか？

- A. 5年
- B. 15年
- C. 20年
- D. 無期限

答え

B. 15年 



# LCIFクイズ

---

LCIFがはしか撲滅に取り組むパートナーとなってLCIFに対してマッチング資金提供した組織は次のうちどこでしょう？

- A. トヨタ財団
- B. ユニセフ
- C. ゲイツ財団
- D. ヘレン・ケラー財団

正解

## C. ゲイツ財団



# LCIFクイズ

---

緊急援助交付金を使うことができるのは次のうちどれでしょう？

- A. 被災者への見舞金の配布
- B. 被災したライオンズクラブのためのパソコン購入
- C. 被災者のために実施する炊き出し用食材の購入
- D. 被災者支援の中心となる社会福祉協議会への資金提供

# 正解

C. 被災者のための炊き出しに  
使う食材の購入

レシートの保管は必須

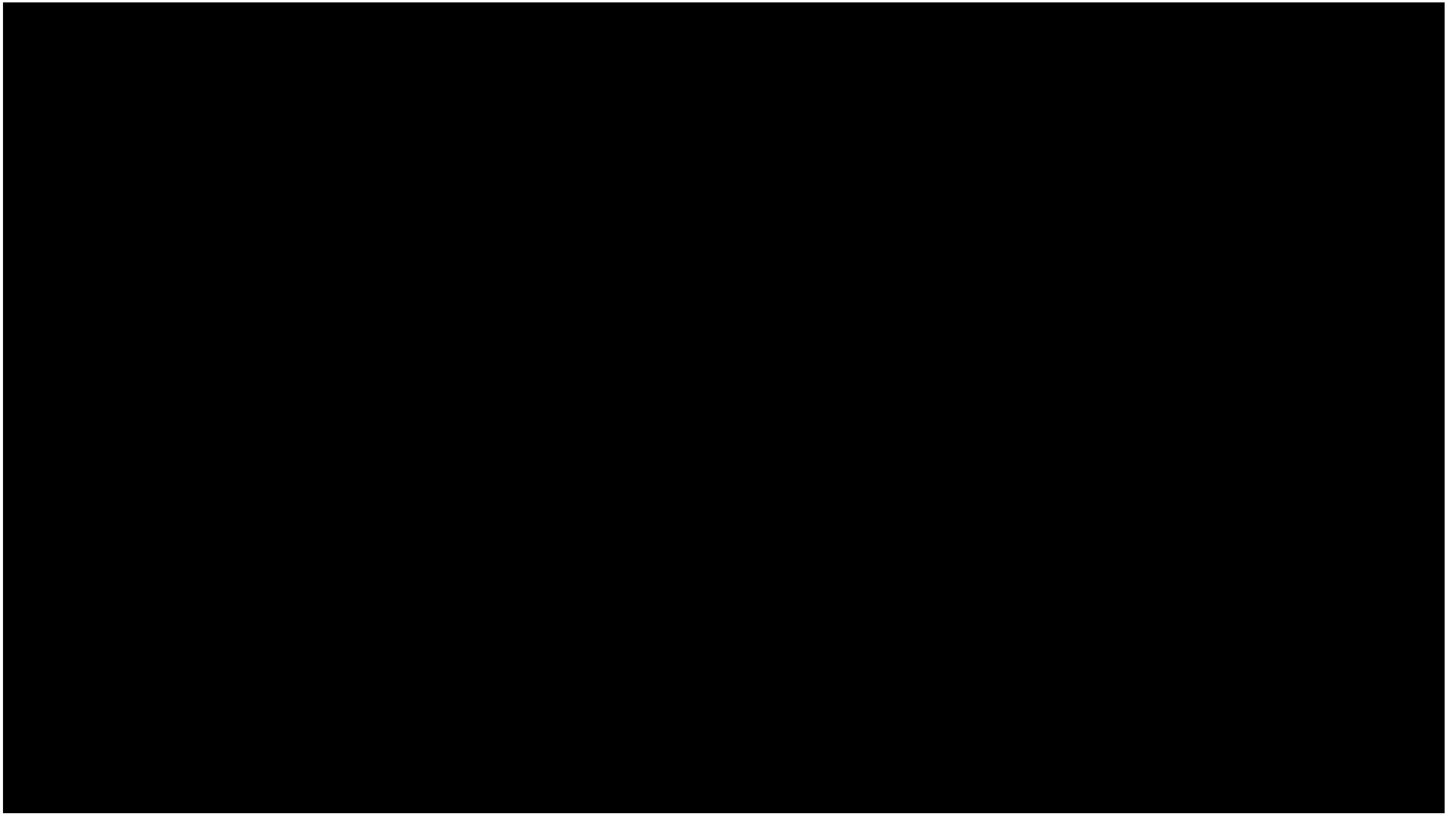
# LCIFクイズ – 食糧支援交付金

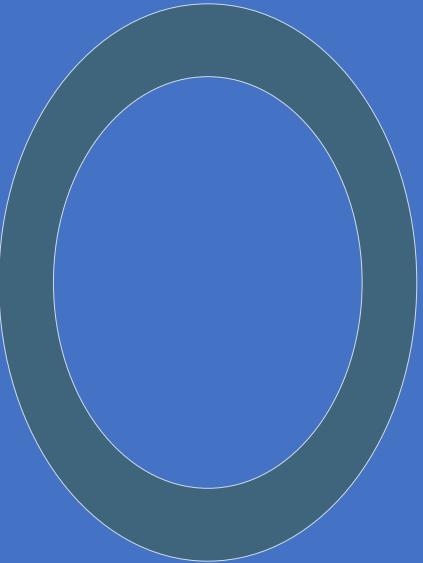
食糧支援交付金で行うことが出来ないことは次のうちどれでしょう？

- A. こども食堂のキッチン設備の購入
- B. フードバンクで食料を配布するための冷蔵トラックの提供
- C. 大規模な健康な食生活指導のための野菜の購入
- D. フィリピンの貧しい地域にある学校で学校給食プログラムを開始

# 正解

C. この交付金では食材そのものを購入することはできません





# Quiz クイズ



CAMPAIGN | 100



LCIF • EMPOWERING SERVICE™





・世界中に、目の不自由な方はおよそ何人  
・いるでしょう？

A

1億人

B

1億5000  
万人

C

2億人

D

2億5000万  
人以上



- 世界中に、目の不自由な方はおよそ何人
- いるでしょう？

D

2億5000  
万人以上



•いじめの影響を受けている子どもの割合はどのくらいでしょうか？

A

1/4

B

1/2

C

2/3

D

3/4



• いじめの影響を受けている子どもの割合はどのくらいでしょうか？

C

2/3



ER

災害復興



・自然災害は毎年どのくらいの率で増加しているでしょうか？

A

5%

B

10%

C

15%

D

20%

E R



- 自然災害は毎年どのくらいの率で増加しているでしょうか？

C

15%



- 毎日はしかで死亡する人は
- 約何人いるでしょう?

**A**

50

**B**

175

**C**

200

**D**

245

ITARIAN

RT



- 毎日しかで死亡する人は
- 約何人いるでしょう?
- ?

D

245人





糖尿病に苦しむ人の数は全世界にどれくらい  
いるでしょうか?

A

4億人

B

1億2千  
万人

C

3億5  
千万  
人

D

2億7500  
万人

DIABETES



- 糖尿病に苦しむ人の数は全世界にどれくらいいるのでしょうか？

A

4億人





• 毎晩空腹のまま眠る人の数はどのくらいでしょうか？

A

2億人

B

4億人

C

7億人

D

8億人

R



- 毎晩空腹のまま眠る人の数はどのくらいでしょうか？



D

8億人

HOOD

子どものガン



• 「        分にひとりの子どもが、  
ガンの診断を受けています。」  
        に入る数字は何でしょう？

A

2

B

3

C

5

D

10

H O O D

R



- 2分にひとりの子どもが、ガンの診断を受けています。

A

2



• 2025年までに水不足となる世界人口の割合はどれくらいでしょうか？

**A**

1/5

**B**

1/4

**C**

1/3

**D**

1/2



- 2025年までに水不足となる世界人口の割合はどれくらいでしょうか？

D  
1/2



# お疲れさまです

- これで最後のビデオです。
- ご視聴ください



LCIF\_Donor\_V8\_JP\_V10